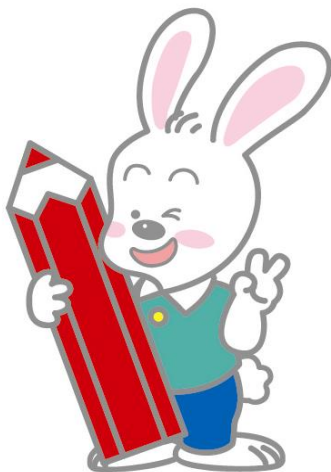


◆2016年度◆



コース・クラス紹介



京進榎原校

速習ゼミ

この講座は、算数の計算や国語の文法・漢字のトレーニングに比重を置いています。小学校で習う単元を1~35級に分類し、自分で少しずつ級をクリアしていきます。計算が早く正確になった、漢字をたくさん覚えた、など具体的な成果が出ることを目的にしています。

おすすめポイント

- ① 個別対応学習
自分のペースで進められるから、学校の復習も予習もできる。
- ② 反復学習
1回に勉強する新しい学習内容は1つだけで、そこから5回連続して反復学習します。
- ③ 曜日選択式
曜日を選んでいただけるのと、もし欠席した場合は振替可能です。
- ④ 無学年進級式
学年の枠を取り払うことで兄弟で同じ日に通塾することが可能です。
- ⑤ 専任講師が担当
高入試で受験指導を行っている講師が担当しますので、進路相談・入試情報などもお任せください。

小1~3 ~基礎力開発クラス~

【開講曜日と時間】

時間や料金などは、
お問い合わせください。



段階に分かれた教材を使用します

パズル道場

段階別に分かれた算数パズルで、論理的思考力と空間把握能力を鍛える講座です。遊びながら算数脳を鍛え、イメージする力を育てます。先生はあまり教えず、子ども自身でいろいろと試行錯誤し、自力で突破していくようにします。

小1~3 ~基礎力開発クラス~

【開講曜日と時間】

時間や料金などは、
お問い合わせください。

おすすめポイント

- ① 楽しみながら才能を伸ばす
入試においてもパズル的な思考を必要とする問題が増えています。
- ② 空間把握の脳を磨く
空間図形の問題は高校受験では頻出の単元で、これを低学年から鍛えます。
- ③ 主体性を養う
できた喜びと考える楽しさを大事にしますので、自分で突破する経験を多く積めます。
- ④ 高校受験の準備になる
柔軟な思考力の養成は早ければ早いほど効果的です。まずは楽しさから入りましょう。



教具の一例です

小学Hクラス 小4~6 ~トップレベル中学生育成クラス~

公立中学校進学に備えて、勉強の習慣や重要単元の予習・復習をするクラスです。難関高校に合格した生徒は、中学入学時からすでに【学習習慣】が確立していましたが、それは小学生の時に培われたものに他なりません。中学校で成績を伸ばそうと思うと、【学習習慣の確立】と【小学校内容の定着】が必要です。

おすすめポイント

- ① 中学入学時からトップレベルの成績を目指す
中学入学時に学年トップレベルからスタートできる基礎学力と、将来の第一志望校合格につながる発展応用力を身につけます。時には中学校の内申点の話なども盛り込み、早期に中学生生活を意識させていきます。
- ② 自ら勉強に取り組む習慣を身につけます
学校の授業時間にゆとりのあるうちに長時間授業に親しみ、じっくりと基礎力を養います。学習内容の基礎固めと、幅広いものの見方と考え方を、京進独自のカリキュラムで、ゆとりを持って、無理なく着実に養成します。

算数プラス

主には前週の復習を、やや難しいレベルまでを含めて実施します。他には記憶コンテスト用プリントを演習したり、難度が高い単元は追加演習や講義を行いますので、ぜひ本科と併せてご受講ください。

国語プラス

年間3回実施される漢字検定合格に向けて、しっかり反復練習します。京進小学生の漢検合格率は88.5%で、全国平均を上回ります。また読解の応用プリントを使うこともあり、本科授業と併せて、読解力要請を図ります。

ご挨拶

今年度より、榎原に京進を新規に開校させて頂きます。榎原地域の皆様にはしっかりと貢献したいと思っております。保護者の方々のご意見・ご要望も真摯に受け止めて参りますので、何なりとおっしゃって頂ければ幸いです。中学生のみなさんには、まずは定期テストに向けてきっちりと対策をしたいと思っております。右記にも紹介しておりますのでご覧ください。難しい問題の対策は必要ないですが、とにかく量をやらなければ定着しません。そこをこちらの職員が徹底的に管理・運営致します。また小学生においても、いずれむかえる高校受験に向けて、早い段階で学習習慣や勝ち癖を身につけさせたいと思っております。ここで言う勝ち癖とは、塾での学習をもとに小学校のテストで周りよりも良い点を取り、また授業中に発言なども積極的にできるように、クラス内で活躍することを目指します。ひとりひとりを大切に、を忘れず全身全霊をかけて取り組む所存です。どうぞご期待ください。

中学Hクラス 中1~3 ~トップ高校対策クラス~

【目標校】

堀川探究・嵯峨野こすもす・西京エンタープライジング・洛南・同志社・立
京都トップレベルの高校合格に向けて、基礎・標準から始めて、応用・発展問題までを扱うクラスです。これらの高校受験には学校教材だけでは対応できませんので、京進独自の教材を使い、掘り下げていきます。※Hクラスには入室基準があり、また年間数回実施する統一テストで一定以上の偏差値を取る必要があります。

中学Aクラス 中1~3 ~上位高校対策クラス~

【目標校】

山城・紫野・鳥羽・洛西・桂・花園・成章・大谷など
基本をとにかく重視し、入試における基本~標準問題をしっかり解けるようにします。合格点を確保しようと思えば、難問を正解させなくても、前述した問題をしっかり得点できれば大丈夫です。学校よりは少し早いペースで進み、また定期テスト対策も重視します。※Aクラスにも上記Hクラス同様に入室基準があります。

定期テスト対策

- ① 定期テスト前は学校ごとの時間割に変更
テストの約2週間前からは通常授業はストップし、学校ごとの対策授業を行います。それぞれの学校の試験範囲を学習します。
- ② 通常授業の時間を延長して実施
様々な単元に対応するためであり、また演習時間を多く確保することが目的です。とにかく『やる』時間を増やします。
- ③ テスト直近の週末は1日5時間の演習時間を確保
直前はクラブが休止するので、休日の昼間も使い、ノートまとめやプリント解き直し、さらなる問題演習の時間を確保します。

各クラスの時間割や料金などは、**京進榎原校**
校までお問い合わせください。